

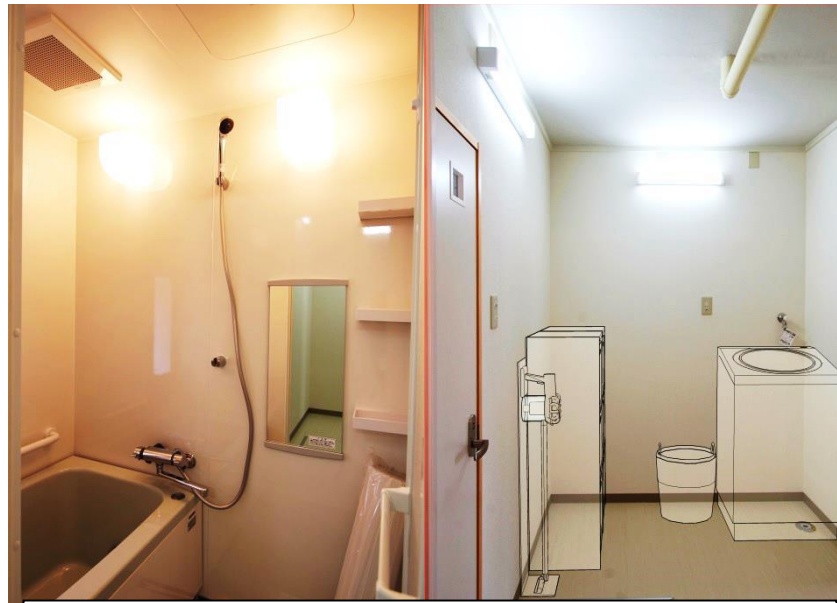
# 子育て世帯用 市営住宅間取り図

(床面積56㎡、2LDK)

※室内はリフォーム済みです。  
※実際の部屋に家具は付いておりません。



玄関下足入スペース (ベビーカー収納可)。



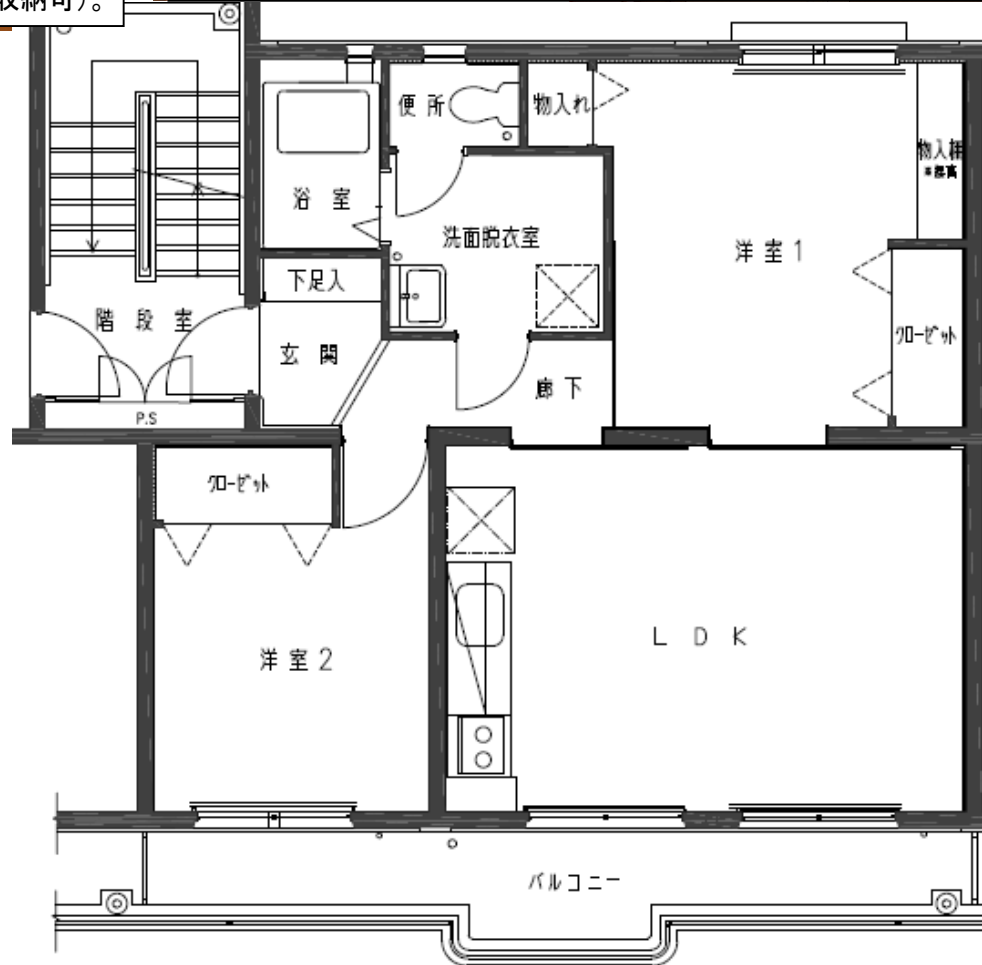
三点 (キッチン、浴室、洗面所) 給湯設備を新設しました。



【洋室1】収納に便利な物入棚を設置しました。

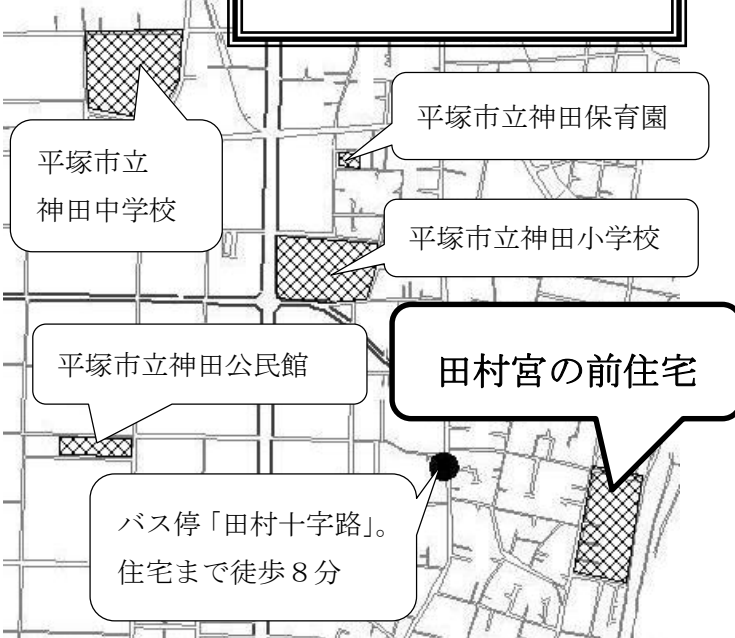


【洋室2】



LDKの壁紙は住宅により2種類あります (白と紺色)。

## 田村宮の前住宅近隣図



平成29年度に外壁等を塗り直した5号棟外観。



敷地内に公園があります。



キッチンと就寝室の仕切りを無くし、家族団らんのスペースに。