

【応募の条件】

子育て世帯用市営住宅への入居申込みには、次の条件を満たしていることが必要です。

- ・ 申込み時に小学校未就学児と同居し、かつ、その子を扶養していること
- ・ 申込者が成人であること
- ・ 1年以上引き続き平塚市に住民登録し、居住していること
- ・ 収入月額が214千円以下であること（収入月額の計算方法については、『入居者募集のしおり』の15ページ～19ページをご覧ください）
- ・ 住宅の困窮理由があること（詳しくは『入居者募集のしおり』の5ページをご覧ください）
- ・ 市税等に滞納がないこと
- ・ 申込者または同居しようとする親族が住宅や土地を所有していないこと
- ・ 申込者及び同居者が暴力団員でないこと

【入居できる期間】

原則として入居承認時に扶養している最年少の未就学児が中学校を修了するまで。但し、高等学校に進学する場合には、高校卒業まで入居期間を延長できるものとします。なお、子どもの成長に伴い、小学校未就学児の子どもがいなくなった際は、入居収入基準（収入月額）158千円以下が適用され、入居収入基準（収入月額）を超えるときは、家賃の算定方法が変更されます。入居後3年を経過した世帯で入居収入基準を超過した場合は、「収入超過者」として住宅の明け渡し努力義務が発生します。また、市営住宅に5年以上入居している方で、最近2年間の収入が法律の基準を超えたときは、「高額所得者」として明け渡しの義務が発生します。

※なお、期間満了日が3年以内に到来する時から、他の市営住宅（子育て世帯用住宅以外）に応募することが可能です。

【入居期間を延長する場合】

入居期間を延長できるのは、次の（1）から（4）全ての項目にあてはまる場合です。また、期間満了30日前までに延長の申請を行ってください。

- （1）現に扶養し、かつ、同居する子が高等学校に進学し、又は中等教育学校の後期課程に進む場合
- （2）家賃（駐車場を利用している場合は同使用料も）を滞納していないこと
- （3）収入月額が158千円以下であること（小学校未就学児の子どもがいる場合等は、収入月額214千円以下が適用されます。）
- （4）その他条例・規則に定める条件を満たすこと

お問い合わせ先 平塚市都市整備部建築住宅課 住宅管理担当
TEL：0463-21-8784

子育て世帯用市営住宅について

子育て世帯用市営住宅とは、月額が一定額以下で住宅に困窮する世帯のうち、子どもの養育のため負担の大きい世帯に、低額な家賃で子育てに適した住宅を期限付きで提供するものです。この制度は、子育て世帯の経済的負担を軽減し、安心して子育てできる環境づくりを住宅面から支援するもので、令和4年度11月募集には、以下の市営住宅で入居者の募集を行います。

【募集する市営住宅】 田村宮の前住宅 1戸（床面積56㎡）

【子育て世帯用市営住宅の入居期間等の概要】

入居時に同居する子どもの年齢	小学校就学前						小学校						中学校			高校							
	0	1	2	3	4	5	6	7	8	9	10	11	12	13	14	15	16	17	18	19	20	21	22
入居要件	小学校未就学児と同居し、かつ、その子を扶養していること																						
	月額が214千円以下であること																						
	その他通常の入居者資格あり																						
入居要件																入居期間延長（一定の要件あり）							
歳で入居	子どもが0						中学校卒業まで									高校卒業まで							
入居要件																入居期間延長（一定の要件あり）							
子どもがいて入居	最年少の子どもが2歳、他に7歳						中学校卒業まで									高校卒業まで							
													入居時最年少の子が中学校卒業まで			入居時最年少の子が高校卒業まで延長							
入居要件																入居期間延長（一定の要件あり）							
出生した扶養する子がいる	子どもが2歳で入居（入居日以降に						中学校卒業まで									高校卒業まで							
	※入居後に出生した子						入居時最年少の子が中学校卒業まで						入居時最年少の子が			高校卒業まで延長							

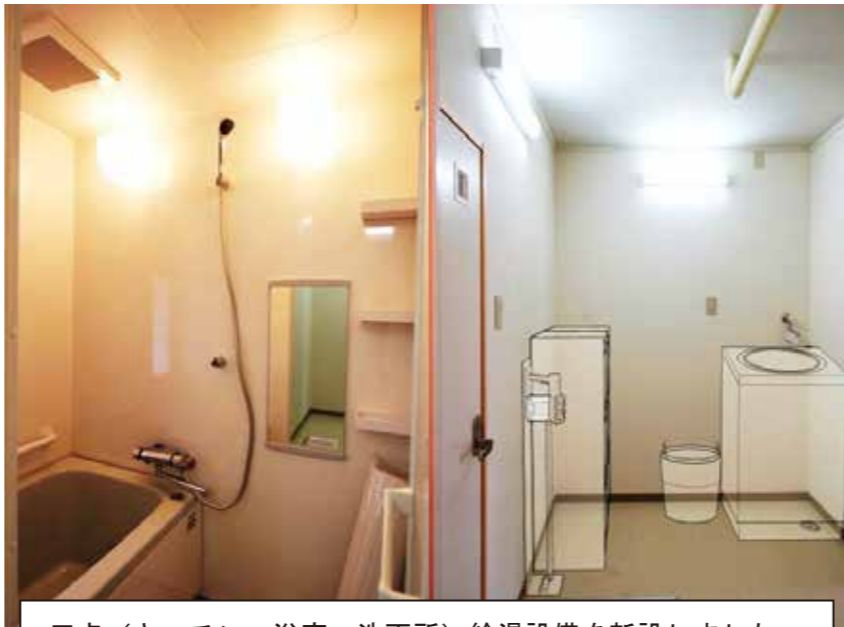
子育て世帯用 市営住宅間取り図

(床面積56㎡、2LDK)

※室内はリフォーム済みです。
※実際の部屋に家具は付いておりません。



玄関下足入スペース (ベビーカー収納可)。



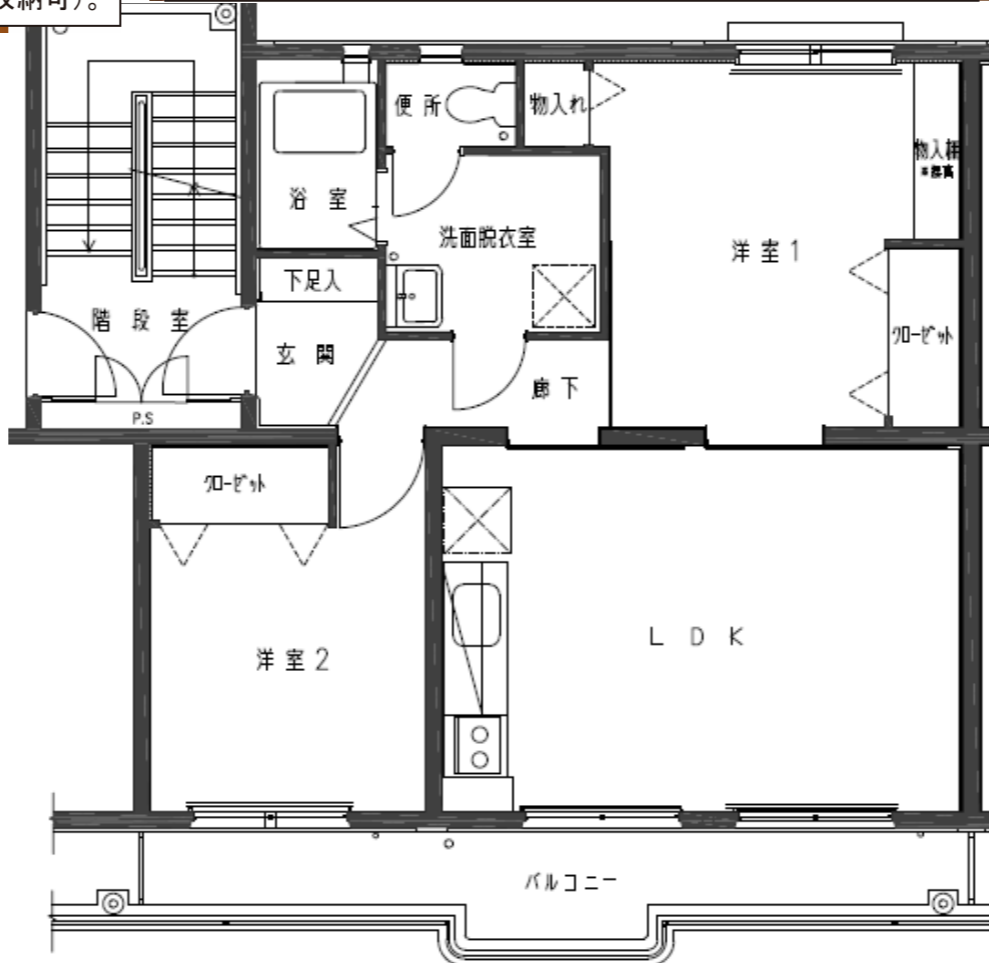
三点 (キッチン、浴室、洗面所) 給湯設備を新設しました。



【洋室1】 収納に便利な物入れ棚を設置しました。



【洋室2】



LDKの壁紙は住宅により2種類あります (白と紺色)。

田村宮の前住宅近隣図



平成29年度に外壁等を塗り直した5号棟外観。



敷地内に公園があります。



キッチンと就寝室の仕切りを無くし、家族団らんのスペースに。